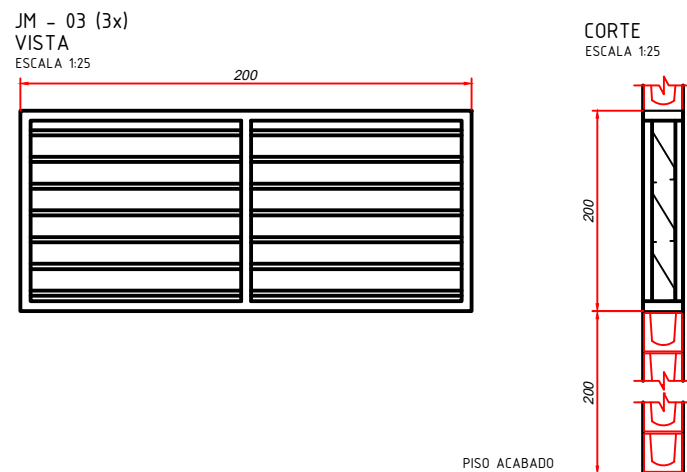
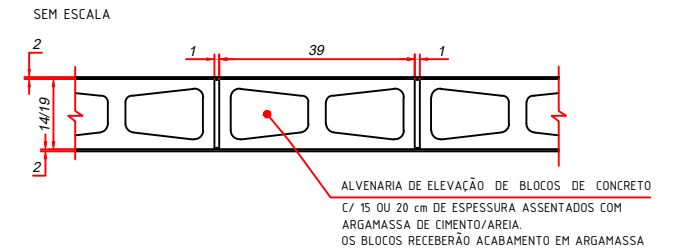


OBS:  
1 - ESTRUTURA E MONTANTES EM ALUMÍNIO ANODIZADO, COM VIDRO TRANSPARENTE.  
2 - CONSIDERAR LONGARINAS ADICIONAIS ONDE DE NECESSÁRIO;

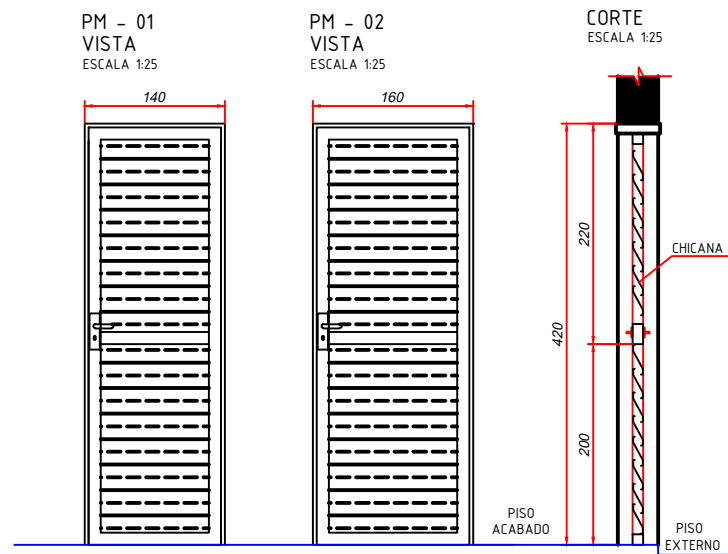


OBS:  
1 - ESTRUTURA E MONTANTES EM ALUMÍNIO ANODIZADO COM ALETAS DE PVC TRANSPARENTE.  
2 - CONSIDERAR LONGARINAS ADICIONAIS ONDE DE NECESSÁRIO;

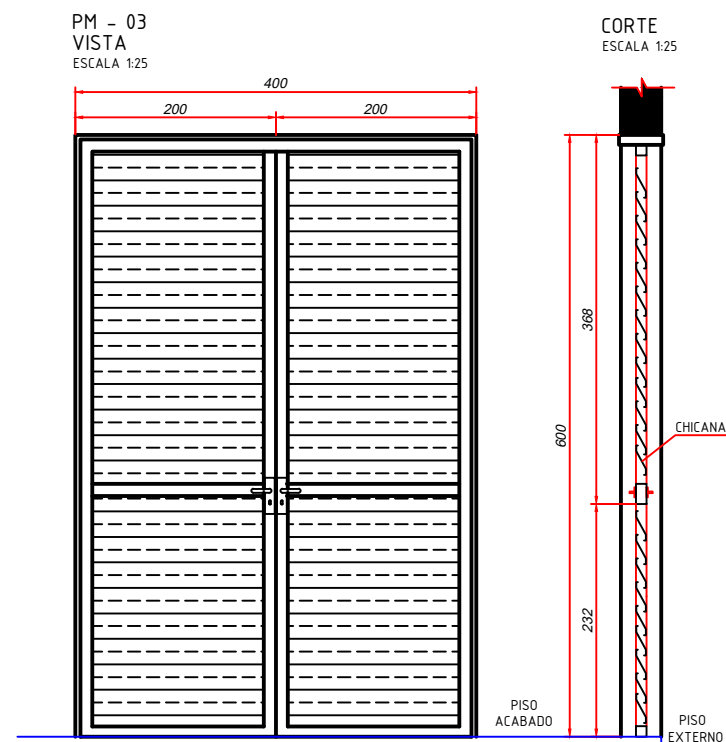
### DETALHE TÍPICO - ALVENARIA



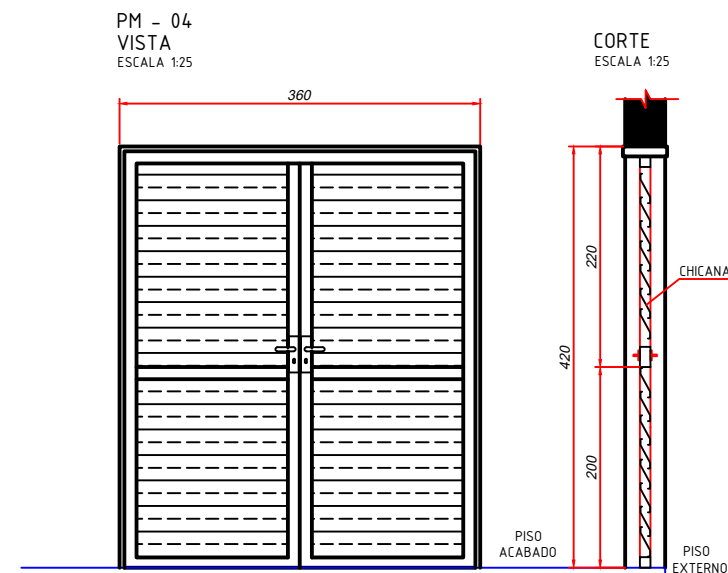
E PINTURA.



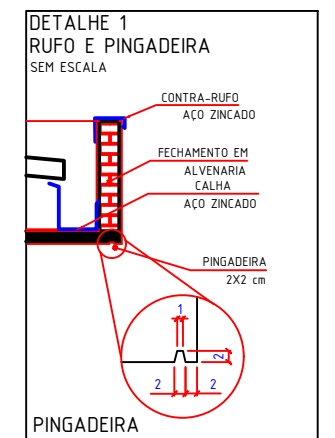
OBS:  
1 - ESTRUTURA E MONTANTES EM ALUMÍNIO ANODIZADO;  
2 - FECHAMENTO COM ALETAS DE PVC  
3 - CONSIDERAR LONGARINAS ADICIONAIS ONDE DE NECESSÁRIO;



OBS:  
1 - ESTRUTURA E MONTANTES EM ALUMÍNIO ANODIZADO;  
2 - FECHAMENTO COM ALETAS DE PVC  
3 - CONSIDERAR LONGARINAS ADICIONAIS ONDE DE NECESSÁRIO;  
4 - O FABRICANTE DEVERÁ DIMENSIONAR AS DOBRADIÇAS CONFORME O PESO DA PORTA, DE MODO A GARANTIR PERFEITO FUNCIONAMENTO, PRUMO E LONGA DURABILIDADE.



OBS:  
1 - ESTRUTURA E MONTANTES EM ALUMÍNIO ANODIZADO;  
2 - FECHAMENTO COM ALETAS DE PVC, NA PARTE SUPERIOR TERÁ ABERTURA PARA MONOVIA;  
3 - CONSIDERAR LONGARINAS ADICIONAIS ONDE NECESSÁRIO;  
4 - O FABRICANTE DEVERÁ DIMENSIONAR AS DOBRADIÇAS CONFORME O PESO DA PORTA, DE MODO A GARANTIR PERFEITO FUNCIONAMENTO, PRUMO E LONGA DURABILIDADE.

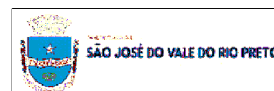


### QUADRO DE ESQUADRIAS

CODIGO	QUANTIDADE	DESCRIÇÕES	MATERIAL	DIMENSÕES
PM-01	01	PORTA C/ 1 FOLHA	ALUMÍNIO ANODIZADO	70X210
PM-02	02	PORTA C/ 1 FOLHA	ALUMÍNIO ANODIZADO	80X210
PM-03	01	PORTA C/ 2 FOLHAS	ALUMÍNIO ANODIZADO	200X300
PM-04	02	PORTA C/ 2 FOLHAS	ALUMÍNIO ANODIZADO	180X210
JM-01	01	JANELA BASCULANTE	ALUMÍNIO ANODIZADO	60X60X150
JM-02	03	JANELA DE CORRER 2 FOLHAS	ALUMÍNIO ANODIZADO	120X120X90
JM-03	04	JANELA COM ALETAS PVC	ALUMÍNIO ANODIZADO	200X100X200

Notas:

Cotas em centímetros;



PROJETO DA ETA DIRINDI  
Planta Esquadrias .

Secretaria de Obras Públicas, Urbanização e Transportes

ESCALA:  
1:100

PRANCHA:  
04/04

DATA:  
Agosto/2019